

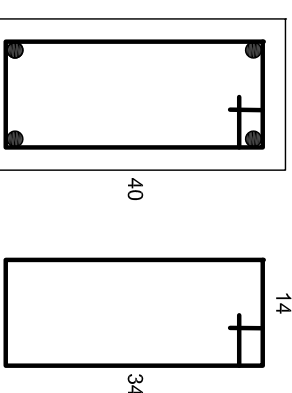
OBSERVAÇÕES:  
-OS EIXOS DAS ESTACAS, BLOCOS E PILARES SÃO COINCIDENTES.  
-TODA SUPERFÍCIE DE CONCRETO ENTERRADA DEVERÁ SER DEVIDAMENTE IMPERMEABILIZADA (IMPERMEABILIZAÇÃO PERMANENTE).

# FORMAS BLOCOS E VIGAS DE TRAVAMENTO

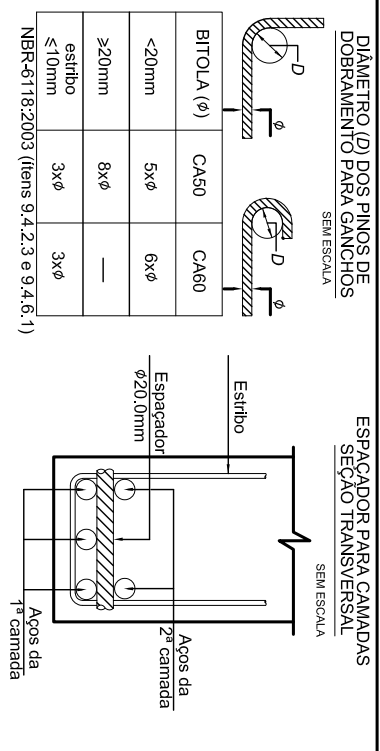
Escala 1/50 - MEDIDAS EM CENTIMETROS

RELACÃO DO AÇO PARA VIGAS DE TRAVAMENTO			
ÁÇO	BITOLA (mm)	COMPRIMENTO (m)	PESO
50A	10	1285	506,00
60A	5	1500	315,00
PESO TOTAL	50A =	506,00 kg	
PESO TOTAL	60A =	315,00 kg	

ARMADURA DAS VIGAS DE TRAVAMENTO  
USAR 4 FERROS DE 10 mm CORRIDOS E  
ESTRIBOS Ø 5,0 MM A CADA 17 Cm E COM  
COMPRIMENTO DE:



### DETALHE VIGA DE TRAVAMENTO



Notas:

- 01 NBR6118:2003 - Classe de Agressividade Ambiental = II - ambiente interior protegido.  
02 NBR6118:2003 - Concreto com fck=25MPa - Argo Ca=50 e Ca=60.  
03 NBR6118:2003 - Cobrimentos 5,0cm (estacas e Blocos), 3,0cm (vigas baldrame e de travamento)  
04 Unidades de dimensão do qgo em milímetro; espaçamento e comprimento em metros  
05 Condições medidas no local

### OBSERVAÇÃO:

EXECUTAR VERGAS E CONTRAVERGAS EM CONCRETO ARMADO fck 25 MPa  
EM TODOS OS VÃOS DE JANELAS E PORTAS (VER CADERNO DE ESPECIFICAÇÕES)

3		
2		
1		
REVISÃO	OBSERVAÇÃO	<div> <div>VISTO</div> <div>DATA</div> </div>

## PREFEITURA MUNICIPAL DE BANDEIRANTES - PR

PROJETO ESTRUTURAL PARA UM CENTRO DE FISIOTERAPIA  
RUA SÃO PAULO, ESQUINA COM A RUA PREFEITO RAFAEL ANTONACCI

[illegible]

### TÓPICOS PARA VERIFICAÇÃO

COMO ESTABELECIDO PELA NBR 6118 PARA GARANTIR A UNIFORMIDADE DA COBERTURA DEVE-SE UTILIZAR ESPAÇADORES A BASE DE CIMENTO, EVITANDO A CONCENTRAÇÃO DOS MESMOS EM LINHA RETA, POIS PODERÃO OCORRER FISSURAS NO CONCRETO.

OSSEVAV A CONDIÇÃO DE AS FORMAS NÃO APRESENTAREM JUNTAS ABERTAS DE MODO A OCORRER A FUGA DA NATA DO CONCRETO.

ANIES DO INÍCIO DA CONCRELAÇÃO DE VES-3. PROCEDER A LIMPEZA DAS FORMAS, DE MODO A NÃO ARRESENTAR EM ELEMENTOS COMO TERRA, AREIA, SERRAGEM, METAIS, PLÁSTICOS, COMO PEDAÇOS DE PVC, ELEMENTOS METÁLICOS COMO PREGOS OU PEDAÇOS DE VERNIZES, SERRAGEM E OUTROS.

DEVE-SE SEMPRE PROCEDER A LIMPEZA DAS FORMAS DE MODO ADEQUADO, EVITANDO QUE AS SUPERFÍCIES DE CONCRETO APRESENTEM MATERIAS ESTRANHOS.

ATENDER AS PRESCRIÇÕES DA NBR 6118/2003 – PROJETO E EXECUÇÃO DE ESTRUTURAS DE CONCRETO.

NOTAS

- AÇO CA 50A e CA60
- NÃO SERÁ PERMITIDO NENHUMA TUBULAÇÃO DE ÁGUA E ESGOTO DENTRO DOS ELEMENTOS ESTRUTURAIS, EXCETO AS PRE-VISTAS EM PROLETO.
- EFETUAR A LIMPEZA E UMDIECER AS FORMAS ANTES DO LANÇAMENTO DO CONCRETO.

02